

---

# 9 GRÜNDE FÜR ROTTERDAM

ALS FESTER BESTANDTEIL  
IHRER LOGISTIKKETTE

---

---

# PORT OF ROTTERDAM

---

**Jeder weiß, dass Rotterdam der größte Containerhafen Europas ist. Der Hafen unterscheidet sich jedoch nicht nur von anderen Seehäfen durch seine Größe und die exzellente Lage an der Nordsee. Vielmehr ist es die Kombination einzigartiger Faktoren im Rotterdamer Hafen, die zu mehr Effizienz in Ihrem Logistikprozess führt.**

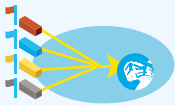
Aus einer Studie des renommierten britischen Forschungsbüros Drewry geht hervor, dass für Unternehmen aus Süddeutschland, die Container von Shanghai aus importieren möchten, der Weg über Rotterdam am günstigsten ist. Beispielsweise kann man in den Niederlanden die Umsatzsteuerschuldnerschaft beim Import im Wege der Fiskalvertretung verlagern. Diesen Vorteil gibt es beim Import über die norddeutschen Seehäfen nicht.

Rotterdam ist nicht nur ein günstiger Hafen für den Import auf das europäische Festland. Durch die große Anzahl von Ladungsströmen, die in Rotterdam zusammenkommen, ist der Hafen außerdem ein intelligenter Hub für den internationalen Containertransport nach Asien sowie zur Ostküste der Vereinigten Staaten und des Vereinigten Königreichs. Und wussten Sie bereits, dass der niederländische Zoll als einer der effizientesten Zolldienste der Welt bekannt ist?

Verschiedene Systeme zum intelligenten Datenaustausch führen im Rotterdamer Hafen zu einer Vereinfachung und Optimierung von Logistikprozessen. Als Kunde des Hafens profitieren Sie darüber hinaus von Steuervorteilen beim Import in die Europäischen Union. Anhand von 9 Infografiken zeigen wir Ihnen, weshalb der Rotterdamer Hafen ein fester Bestandteil Ihrer Logistikkette sein sollte.

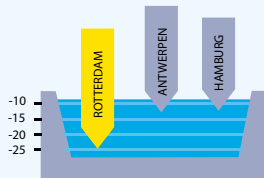
# 1 ROTTERDAM: DAS TOR ZUR WELT

**Der Rotterdamer Hafen bietet Deepsea-Linienverbindungen zu über 1.000 Häfen in der ganzen Welt. Sie erhalten über Rotterdam eine Deepsea-Verbindung zu jedem denkbaren Ziel.**



## **Attraktiver Transshipment-Hafen**

In Rotterdam kommen viele interkontinentale Güterströme zusammen. Das macht den Hafen zu einem wichtigen Transshipment-Hafen im internationalen Gütertransport.



## **Erreichbar für die größten Seeschiffe**

Durch die 24 Meter tiefe Fahrrinne können auch die größten Containerschiffe vollbeladen den Rotterdamer Hafen erreichen.



## **Erster und letzter Anlaufhafen in Europa**

Für viele Deepsea-Liniendienste ist Rotterdam der erste Anlaufhafen beim Gütertransport nach Europa. Der Hafen bietet einen interessanten Zeitvorteil: Die Güter sind bereits zu ihrem Endziel unterwegs, bevor das Seeschiff seine Reise zum nächsten Seehafen antritt. Umgekehrt gilt oft dasselbe: Beim Export aus Europa entscheiden sich viele Reedereien für Rotterdam als letzten Anlaufhafen.



## **Zentrale Lage**

Wegen seiner Lage an der Rheinmündung ist Rotterdam ein optimaler Umschlagsplatz für Güter mit Bestimmung Mittel-Europa. Per Binnenschiff, Zug und Lkw werden Güter schnell zu ihrer Bestimmung in Europa transportiert.

## 2 SHORTSEA-DIENSTE: MIT ANSCHLUSS AN DAS HINTERLAND

Als größter intermodaler Cluster Europas hat der Rotterdamer Hafen täglich verschiedene Verbindungen zu 200 Zielen in Europa. Außer Seehäfen gehören auch Industrieregionen und Märkte im Binnenland zu diesem Netzwerk. Alle wichtigen Ziele sind innerhalb von 24 Stunden erreichbar.



### 500 Millionen Verbraucher

Rund 500 Millionen Verbraucher können sich über Rotterdam am weltweiten Güterverkehr beteiligen. Von der Ostsee über Skandinavien, Großbritannien und die iberische Halbinsel bis zum gesamten Mittelmeerraum.

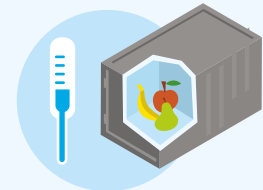


### Intermodale Drehscheibe

Die Shortsea-Aktivitäten sind im Rotterdamer Hafen gebündelt im Waal-/Eemhafengebiet. Der Waal-/Eemhafen liegt 35 Kilometer im Landesinnern und ist eine intermodale Drehscheibe. Er ist ein hervorragender Umschlagplatz mit vielen spezialisierten Shortsea-Diensten. Im Waal-/Eemhafen wird rund um die Uhr gearbeitet.

### Rotterdam Cool Port

Zurzeit plant der Rotterdamer Hafen den weiteren Ausbau des Shortsea-Containerterminals. Und mit dem Cool Port werden die Transport- und Lagermöglichkeiten für temperaturempfindliche Güter erweitert.



# 3 FULL SERVICE: HOCHEFFIZIENTE CONTAINER – TERMINALS

Mit insgesamt fünf hochmodernen Deepsea-Terminals finden Sie im Rotterdamer Hafen immer ein Terminal, das Ihren Wünschen entspricht. Der Rotterdamer Hafen schafft die optimalen Rahmenbedingungen für den effizienten Güterumschlag. Gut gebündelte Güterströme und ein intelligenter Informationsfluss ermöglichen rund um die Uhr eine schnelle Abfertigung.



**Container Exchange Route**  
Die geplante Container Exchange Route wird Terminals, Lager und Leerdepots im Rotterdamer Hafen optimal miteinander verknüpfen und führt zu einer hervorragenden Güterbündelung.

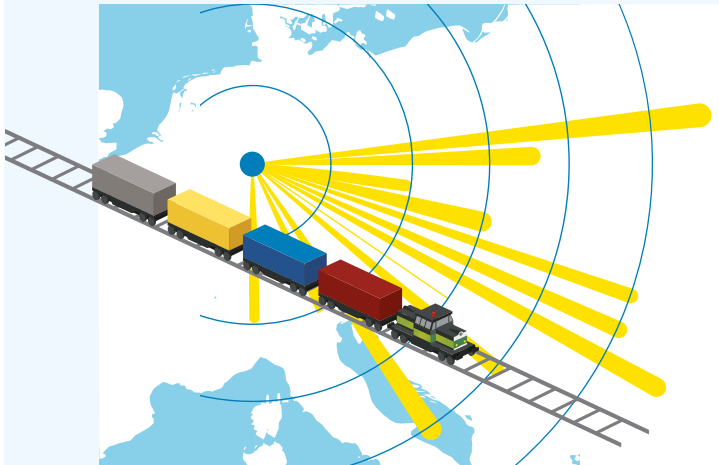


**Schnelle Abfertigung**  
Vollautomatisierte Kräne und ein intelligenter Informationsfluss zwischen Operateuren, Spediteuren, Verladern, Behörden und Dienstleistern unterstützen die schnelle Abfertigung der Güter. Das Port Community System (PCS) bietet Ihnen intelligente Dienste für den sicheren und effizienten Informationsaustausch: [www.portbase.com](http://www.portbase.com).

# 4 SCHIENENGÜTERVERKEHR:

## WICHTIGER BAUSTEIN IM MULTIMODALEN TRANSPORT

Der Zug ist eine zuverlässige, nachhaltige und kostengünstige Alternative zum stauanfälligen Lkw. Shuttleverbindungen nach Rotterdam binden ganz Deutschland, Österreich und Mitteleuropa an den globalen Güterverkehr an. In Rotterdam können die Güterzüge direkt an die Terminals fahren.



### 250 wöchentliche Schienenverbindungen

Der Rotterdamer Hafen ist der Start- und Endpunkt von 250 wöchentlichen intermodalen Schienenverbindungen. Die Schiene eignet sich optimal für den Transport von Containern, trockenes Massengut, Stückgut sowie chemischen Produkten.



### Drittes Gleis

Die Betuweroute ist die Schienenstrecke die Rotterdam mit Deutschland, Mitteleuropa und Osteuropa verbindet. Zur besseren Nutzung dieser wichtigen Handelsroute wird die Strecke zwischen Emmerich und Oberhausen erneuert und um ein drittes Gleis erweitert.



### Rail Incubator

Neben den bereits bestehenden Schienendiensten arbeitet Rotterdam an neuen Shuttle-Verbindungen zu Wachstumsregionen in Europa. Mit dem Rail Incubator unterstützt der Hafenbetrieb Unternehmen bei der Entwicklung neuer Dienste.

### PortShuttle

Der PortShuttle ermöglicht den Schienentransport von Containern zwischen den verschiedenen Terminals im Rotterdamer Hafen. Mit dem Shuttle wird Ladung gebündelt und werden Güterzüge besser und kostengünstiger beladen.

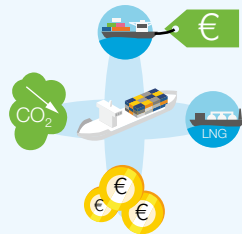
# 5 BINNENSCHIFFFAHRT: ÜBER DIE WASSERSTRASSE INS HINTERLAND

Viele Regionen im europäischen Binnenland sind über die Wasserstraßen an die Seehäfen angebunden. Rotterdam liegt an der Mündung von zwei wichtigen europäischen Transportadern: Maas und Rhein. Die Flüsse verbinden den Seehafen mit großen Import- und Exportregionen in Deutschland, der Schweiz, Frankreich, Belgien und Österreich.



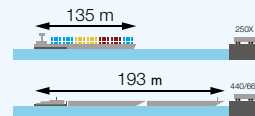
## Natürliche Verbindungen

Wasserstraßen sind die natürlichen Verbindungen zwischen dem Rotterdamer Hafen und dem Ruhrgebiet, entlang des Rheines bis nach Basel, sowie auf der Mosel, dem Main und dem Neckar. Diese Flüsse verbinden Regionen mit bedeutender Industrie und starkem Ex- und Import mit Rotterdam.



## Nachhaltiger Transport

Binnenschifffahrt ist kostengünstig, zuverlässig und umweltfreundlich. Um diesen nachhaltigen Verkehrsträger zu fördern, belohnt der Hafenbetrieb Rotterdam saubere Binnenschiffe mit Nachlässen auf die Hafengebühr. Darüber hinaus übernimmt der Rotterdamer Hafen eine führende Rolle bei der Einführung von LNG als Treibstoff in der Binnenschifffahrt.



## Eine flexible Binnenschiffsflotte

für den effizienten Gütertransport mit dem Binnenschiff können große Gütermengen kostengünstig befördert werden. Die flexible und moderne Flotte aus tausenden von großen und kleinen Binnenschiffen ist breit einsetzbar für den Transport von trockenem Massengut, flüssigem Massengut, Containern sowie Projektladung.

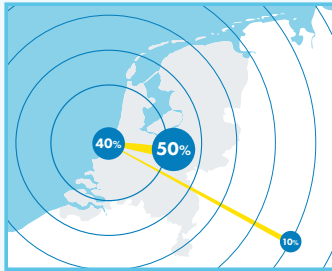


## Optimale Containerabfertigung

Wachstum im Containertransport per Binnenschiff ist nur möglich, wenn die operationelle Kette verbessert wird. Mit dem Projekt Nextlogic verbessert der Rotterdamer Hafen die Abfertigung von Containerbinnenschiffen. Im Rahmen von Nextlogic arbeitet die ganze Containerbinnenschifffahrtskette zusammen, vom Terminal bis zum Binnenschiffsbetreiber.

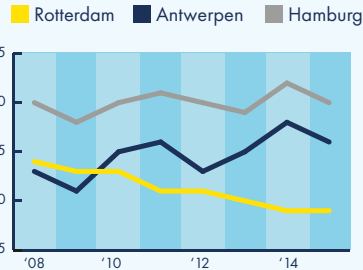
# 6 STRASSENTRANSPORT: SCHNELL UND FLEXIBEL BEI KURZSTRECKEN

Für kürzere Strecken vom und zum Hafen von Rotterdam stellt der LKW-Transport eine schnelle und flexible Option dar. LKW transportieren Ihre Güter bis zu ihrem endgültigen Bestimmungsort, ungeachtet des Standorts oder des Zeitpunkts. Auch wenn für längere Strecken der Transport mit dem Binnenschiff und über die Schiene attraktiver ist, stellt der Straßentransport einen unentbehrlichen Bestandteil der intermodalen Logistik dar.



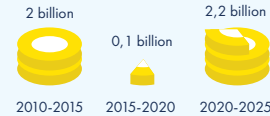
## Schnell und flexibel auf den Kurzstrecken

Ungefähr 40 % der Container aus dem Hafen, die über die Straße transportiert werden, verbleiben in der Region Rotterdam. Die Hälfte ist für den niederländischen Markt bestimmt und nur etwa 10 % des Frachtverkehrs aus dem Rotterdamer Hafen geht über die Grenze.



## Weniger Verkehrsstaus in Rotterdam

Die Anzahl der Staus im Hafen von Rotterdam ist bereits seit Jahren rückläufig, was auch zum Teil auf Investitionen in die Infrastruktur zurückzuführen ist. In den Häfen der Konkurrenz hingegen schwankt die zusätzliche Beförderungszeit und ist kein struktureller Rückgang zu erkennen.



## Großinvestitionen in Infrastruktur

In den vergangenen Jahren hat die niederländische Regierung Milliarden in die Verbesserung des Verkehrsflusses rund um Rotterdam investiert. So wurde beispielsweise die A15 verbreitert und die A4 verbindet nun Delft mit Schiedam.

## Nachhaltig und innovativ

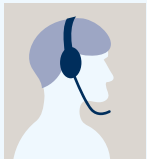
LKW werden aufgrund der Nutzung von Euro-VI-Motoren oder durch die Verwendung von LNG (Flüssiggas) als Kraftstoff stets sauberer. Ein Beispiel aus der intelligenten Logistik ist die Reduzierung der Wartezeiten an den Terminal-Gates. Darüber hinaus bietet das Platooning (Fahrzeugschlange) in der Zukunft in den Bereichen Nachhaltigkeit, Kraftstoffersparnis, Sicherheit und Kosten große Vorteile.





# 7 **PORTBASE:** MACHT IMPORTIEREN UND EXPORTIEREN EINFACHER DENN JE

**Das Port Community System (PCS) von Portbase bietet Ihnen mehr als 40 intelligente Dienste für einen sicheren und effizienten Informationsaustausch. Das führt zu einer besseren Planung, niedrigeren Planungskosten und einem schnelleren Güterumschlag.**



## **Benutzerfreundlich**

Beim Port Community System stehen die Benutzer im Zentrum. Unser Service-Desk ist 24/7 erreichbar für Fragen: +31 88 625 25 25



## **Maßgeschneidertes Servicepaket**

Ganz egal, ob Sie Container, Stückgut oder Flüssiggut exportieren oder importieren: Im Port Community System finden Sie Ihr eigenes Servicepaket mit maßgeschneiderten Diensten. Mit dem Service Selector auf [www.portbase.com](http://www.portbase.com) finden Sie schnell heraus, welche Dienste für Sie geeignet sind.

## **Mehr Effizienz, niedrigere Kosten**

Das Anmelden geschieht einmalig via dem Port Community System. Anschließend sorgt das PCS dafür, dass die Informationen rechtzeitig die erwünschten Empfänger erreichen. Die Statusinformationen werden immer zurückgekoppelt.

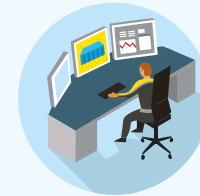
## **Sicher und zuverlässig**

Portbase ist eine gemeinnützige Initiative von und für die Hafengemeinschaft. Informationen werden nicht mit Dritten geteilt.

# 8 NIEDERLÄNDISCHER ZOLL: HOCHEFFIZIENT

Der Rotterdamer Hafen ist das ideale Tor für den europäischen Im- und Export. Mit einem Wert von 91 Prozent hat der niederländische Zoll den weltweit höchsten Prozentsatz an handelsunterstützenden Maßnahmen implementiert. Durch das Scannen der Container wird eine optimale Ladungssicherheit gewährleistet.

Setzen Sie sich mit dem Zoll in Verbindung: +31 45 574 30 31.



Setzen Sie sich mit dem Zoll in Verbindung: +31 45 574 30 31.

## 50% weniger Kosten

Verschiedene Grenzbehörden führen am selben Standort Inspektionen durch. Außer der zentralen Scan-Anlage auf der Maasvlakte werden auf den Terminals Scanner eingesetzt. Dadurch brauchen Container nicht transportiert zu werden.



## Hightech Scan-Anlage

Wussten Sie, dass der Rotterdamer Hafen über die weltweit schnellste Scan-Technologie für Züge verfügt?



## 24/7

Der Rotterdamer Zoll arbeitet 24/7. Beim Durchführen der gesetzlichen Kontrollen wird der Logistikprozess nur minimal beeinflusst.



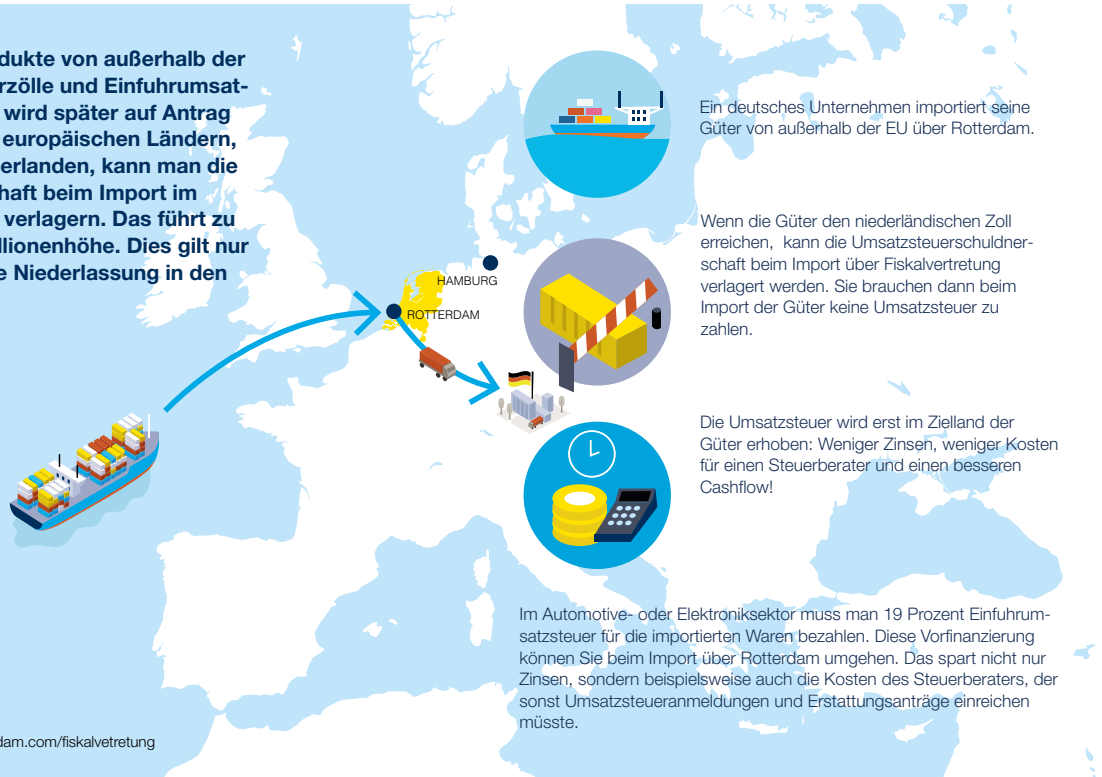
Mehr Informationen auf [www.portofrotterdam.com/zoll](http://www.portofrotterdam.com/zoll)

\* Untersuchung zur Verbesserung des Handels und zum Implementieren eines papierlosen Handels von UNECE, der europäischen Wirtschaftskommission der Vereinigten Nationen (2016).

## 9

# MILLIONENEINSPARUNGEN: DURCH VERLAGERUNG DER UMSATZSTEUER-SCHULDNERSCHAFT

Ein Unternehmen, das Produkte von außerhalb der EU importiert, zahlt Einfuhrzölle und Einfuhrumsatzsteuer. Die Umsatzsteuer wird später auf Antrag wiedererstattet. In einigen europäischen Ländern, beispielsweise in den Niederlanden, kann man die Umsatzsteuerschuldnerschaft beim Import im Wege der Fiskalvertretung verlagern. Das führt zu Kosteneinsparungen in Millionenhöhe. Dies gilt nur für Unternehmen, die keine Niederlassung in den Niederlanden haben.



---

# FAZIT

---

Entscheidungen im Logistikbereich basieren oft auf harten Fakten und bewährten Gewohnheiten. Wer möchte schon die reibungslose Logistikkette gefährden? Jede Verzögerung, jeder Fehler kann finanzielle Konsequenzen haben. Dennoch gibt es bei der Wahl von Import- und Exportwegen Optimierungsmöglichkeiten. Die Qualität des Logistikprozesses wird von einer Vielzahl Faktoren bestimmt. Mit Rotterdam als Import- und Exporthafen verbessern Sie Ihre Lieferkette und vergrößern Sie Ihre Logistikmöglichkeiten.

## **Möchten Sie mehr zu diesem Thema erfahren?**

Setzen Sie sich in Verbindung mit:

- Ingrid Rossmeier, Rotterdam Representative Southern Germany, IA.rossmeier@portofrotterdam.com, +49 911 300 8570
- Roland Klein, Rotterdam Representative South West Germany, RH.klein@portofrotterdam.com, +49 725 495 0826